

Silvestre Hat

Diseñado por Julia Alen

Medidas del gorro: -Adultos promedio-

Talle 1: 43 cm. de circunferencia

Talle 2: 48 cm. de circunferencia

Materiales

- 100% Lana acrílica (aproximadamente 65 gramos)
- Agujas rectas nº4 (mm)
- Agujas rectas nº5 (mm)
- Aguja auxiliar
- Aguja de coser lana
- 3 marcadores de punto

Muestra:

18 puntos y 26 hileras = 10 cm. en Punto Jersey
Ajusta el tamaño de la aguja para obtener la muestra correcta.

Abreviaturas

PD - Punto Derecho

PR - Punto Revés

C2 en 2 derecha - Pasar 2 puntos a Ag. Aux., suspender por detrás, 2 PD, 2PD de la Ag. Aux.

C2 en 2 izquierda- Pasar 2 puntos a Ag. Aux., suspender por delante, 2 PD, 2PD de la Ag. Aux.

2PDJ – 2 Puntos Derechos Juntos

PPPD - Pasar sin tejer primero un punto y luego otro punto más, uno por vez, luego insertar la aguja izquierda delante de esos 2 puntos y tejerlos juntos al derecho.

PM - Poner Marcador

Elástico 1x1:

Hilera 1: *1PD, 1PR* repetir hasta el final.

Hilera 2: *1PR, 1PD* repetir hasta el final.



Patrón para uso personal unicamente..

*Si tienes alguna duda o detectas cualquier error,
envíame un correo a contact@tejerbien.com*

www.guiaparatejerbien.com ©All rights reserved

Silvestre Hat

Diseñado por Julia Alen

Medidas del gorro: -Adultos promedio-

Talle 1: 43 cm. de circunferencia

Talle 2: 48 cm. de circunferencia

Materiales

- 100% Lana acrílica (aproximadamente 65 gramos)
- Agujas rectas nº4 (mm)
- Agujas rectas nº5 (mm)
- Aguja auxiliar
- Aguja de coser lana
- 3 marcadores de punto

Muestra:

18 puntos y 26 hileras = 10 cm. en Punto Jersey
Ajusta el tamaño de la aguja para obtener la muestra correcta.

Abreviaturas

PD - Punto Derecho

PR - Punto Revés

C2 en 2 derecha - Pasar 2 puntos a Ag. Aux., suspender por detrás, 2 PD, 2PD de la Ag. Aux.

C2 en 2 izquierda - Pasar 2 puntos a Ag. Aux., suspender por delante, 2 PD, 2PD de la Ag. Aux.

2PDJ – 2 Puntos Derechos Juntos

PPPD - Pasar sin tejer primero un punto y luego otro punto más, uno por vez, luego insertar la aguja izquierda delante de esos 2 puntos y tejerlos juntos al derecho.

PM - Poner Marcador

Elástico 1x1:

Hilera 1: *1PD, 1PR* repetir hasta el final.

Hilera 2: *1PR, 1PD* repetir hasta el final.

Instrucciones

Talle 1: Montar 96 puntos sobre agujas rectas nº 5 (mm.) y tejer 4 hileras en punto elástico 1x1.

Talle 2: Montar 104 sobre agujas rectas nº 4 1/2 (mm.) y tejer 4 hileras en punto elástico 1x1. Continuar con agujas rectas nº 5.

Continuar con el patrón de punto (ambos talles):

H 1: Toda en PD.

H 2: Toda en PR.

H 3: *C2 en 2 Derecha, C2 en 2 Izquierda*
Repetir hasta el final.

H 4 y todas las hileras en número par: en PR.

H 5 y H 7: Toda en PD.

H 9: *C2 en 2 Izquierda, C2 en 2 Derecha*
Repetir hasta el final.

H 11 y 13: Toda en PD.

H 15: *C2 en 2 Derecha, C2 en 2 Izquierda*
Repetir hasta el final.

H 17 y H 19: Toda en PD.

H 21: *C2 en 2 Derecha, C2 en 2 Izquierda*
Repetir hasta el final.

H 23 y 25: Toda en PD.

H 27: *C2 en 2 Derecha, C2 en 2 Izquierda*
Repetir hasta el final.

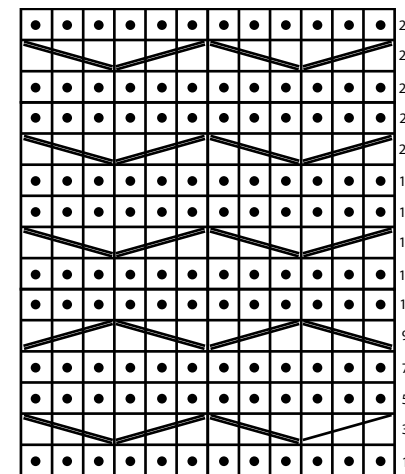
H 29: 24PD, PM, 24PD, PM, 24PD, PM, 24PD. (Ya tienes marcados tus 4 p. para disminuciones).

Disminución de la Corona

Hilera 1: 2PDJ, *cont. en PD hasta los 2 puntos anteriores al Marcador, PPPD, deslizar Marcador, 2PDJ*, repetir * 3 veces, cont. en PD hasta los 2 puntos restantes en la hilera, PPPD.

Hilera 2: Toda en PR.

Cable Chart:	
Hileras pares en Punto Revés.	
●	Punto derecho
	C2 en 2 izquierda - Pasar 2 puntos a ag. aux., suspender por delante, tejer 2 PD y luego 2PD de la ag. aux
	C2 en 2 derecha - Pasar 2 puntos a ag. aux., suspender por detrás, tejer 2 PD y luego 2PD de la ag. aux.



Repetir las dos hileras hasta que queden 8 puntos en la aguja.

Cortar la lana dejando aprox. 20 cm. Pasar ese hilo a través de los puntos "vivos" y tensar.
Cosér los extremos y rematar.



Patrón para uso personal unicamente..

Si tienes alguna duda o detectas cualquier error,
envíame un correo a contact@tejerbien.com

www.guiaparatejerbien.com ©All rights reserved